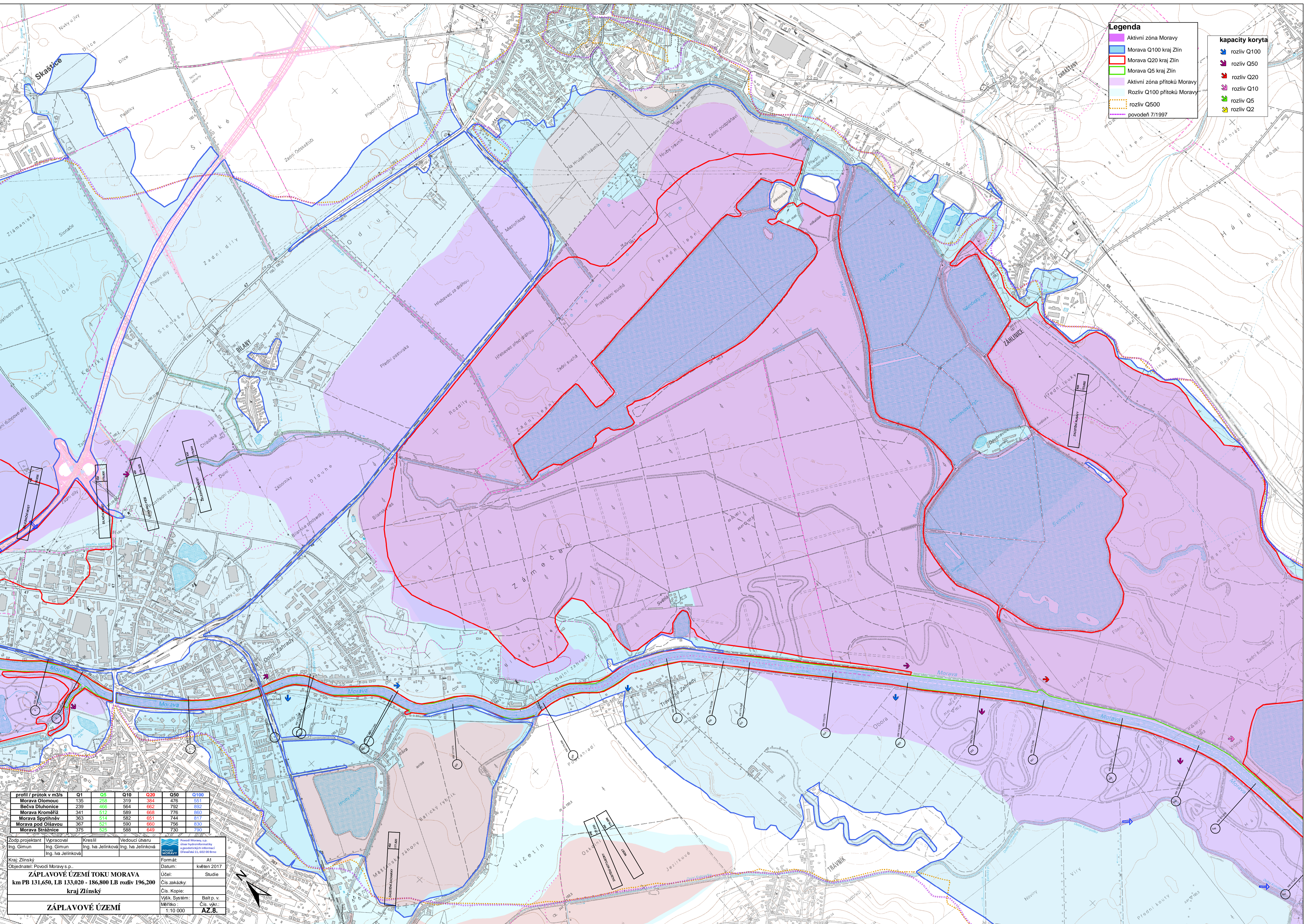


Legenda

	Aktivní zóna Moravy
	Morava Q100 kraj Zlín
	Morava Q20 kraj Zlín
	Morava Q5 kraj Zlín
	Aktivní zóna přítoků Moravy
	Rozliv Q100 přítoků Moravy
	rozliv Q500
	povodeň 7/1997

kapacity koryta

	rozliv Q100
	rozliv Q50
	rozliv Q20
	rozliv Q10
	rozliv Q5
	rozliv Q2



profil / průtok v m³/s	Q1	Q5	Q10	Q20	Q50	Q100
Morava Olomouc	135	258	319	384	476	551
Bečva Dluhonice	239	466	564	662	792	892
Morava Kroměříž	341	514	589	668	776	869
Morava Svatýtěž	363	514	582	651	744	817
Morava pod Olšavou	367	521	590	660	756	830
Morava Strážnice	375	525	588	649	730	790

Zodp. projektant Ing. Gimun	Vypracoval Ing. ha Jelínková	Kreslil Ing. ha Jelínková	Vedoucí útvaru Ing. ha Jelínková
Kraj: Zlínský	Objednatel: Povodí Moravy s.p.	Formát: A1	Datum: květen 2017
ZÁPLAVOVÉ ÚZEMÍ TOKU MORAVA			
km PB 131,650, LB 133,020 - 186,800 LB rozliv 196,200 kraj Zlínský			
ZÁPLAVOVÉ ÚZEMÍ			
Měřítko: 1:10 000	Čís. zakázky:	Čís. Kople:	Bal. p. v.
	Výšk. Systém:	Měřítko:	Čís. vkr:
			AZ.8