

PŘÍPRAVNÉ PRÁCE PLÁNU DÍLČÍHO POVODÍ DYJE

1.1 Vymezení vztahu dílčího povodí Dyje k územním obvodům krajů a správním obvodům obcí s rozšířenou působností,

k mezinárodním oblastem povodí a jejich částem na území České republiky.



Pořizovatel: Povodí Moravy, s.p., Dřevařská 11, 601 75 Brno
Zpracovatel: Sdružení „Pöyry – POSITOR“
Vedoucí sdružení: Pöyry Environment a.s., Botanická 834/56, 602 00 Brno
Číslo zakázky: 3A13038
Datum zpracování: 25.4.2013

Vymezení vztahu dílčího povodí Dyje k územním obvodům krajů (Příloha 1)

Kraj	Plocha dílčího povodí [km ²]	Podíl plochy kraje v dílčím povodí [%]	Podíl dílčího povodí v ploše kraje [%]
Jihomoravský	6167	55,2	85,7
Vysočina	3824	34,3	56,3
Jihočeský	499	4,5	5,0
Pardubický	486	4,3	10,7
Zlínský	125	1,1	3,1
Olomoucký	62	0,6	1,2

Vymezení vztahu dílčího povodí Dyje k správním obvodům obcí s rozšířenou působností (Příloha 1)

Název ORP	Kraj	Plocha ORP v dílčím povodí [km ²]	Podíl plochy ORP v ploše kraje [%]
Blansko	JHM	347,17	3,1
Boskovice	JHM	447,88	4,0
Brno	JHM	230,09	2,1
Břeclav	JHM	422,59	3,8
Bučovice	JHM	169,57	1,5
Bystřice nad Pernštejnem	ZLK	347,86	3,1
Dačice	JHČ	435,8	3,9
Hlinsko	PAK	10,76	0,1
Hodonín	JHM	215,34	1,9
Hustopeče	JHM	354,96	3,2
Ivančice	JHM	172,28	1,5
Jihlava	VYS	678,4	6,1
Jindřichův Hradec	JHČ	63,65	0,6
Kroměříž	ZLK	89,6	0,8
Kuřim	JHM	77,11	0,7
Kyjov	JHM	365,02	3,3
Mikulov	JHM	244,07	2,2
Moravské Budějovice	VYS	414	3,7
Moravský Krumlov	JHM	347,56	3,1
Náměšť nad Oslavou	VYS	211,2	1,9
Nové Město na Moravě	VYS	290,93	2,6
Pelhřimov	VYS	73,95	0,7
Pohořelice	JHM	195,39	1,8
Polička	PAK	223,71	2,0
Prostějov	OLK	55,33	0,5
Rosice	JHM	174,38	1,6
Slavkov u Brna	JHM	157,73	1,4

Název ORP	Kraj	Plocha ORP v dílčím povodí [km ²]	Podíl plochy ORP v ploše kraje [%]
Svitavy	PAK	245,39	2,2
Šlapanice	JHM	343,48	3,1
Telč	VYS	281	2,5
Tišnov	JHM	342,21	3,1
Třebíč	VYS	837,64	7,5
Uherské Hradiště	ZLK	34,92	0,3
Velké Meziříčí	VYS	473,28	4,2
Vyškov	JHM	124,19	1,1
Znojmo	JHM	1241,79	11,1
Žďár nad Sázavou	VYS	215,34	1,9
Židlochovice	JHM	194,05	1,7

Národní povodí České republiky (Příloha 2)

Celková rozloha ČR: 78 866 km²

Název povodí	Plocha národního povodí [km ²]	Podíl národního povodí na ploše ČR [%]
povodí Labe	49 937,0	63,3
povodí Moravy	21 681,3	27,5
povodí Odry	7 248,6	9,2

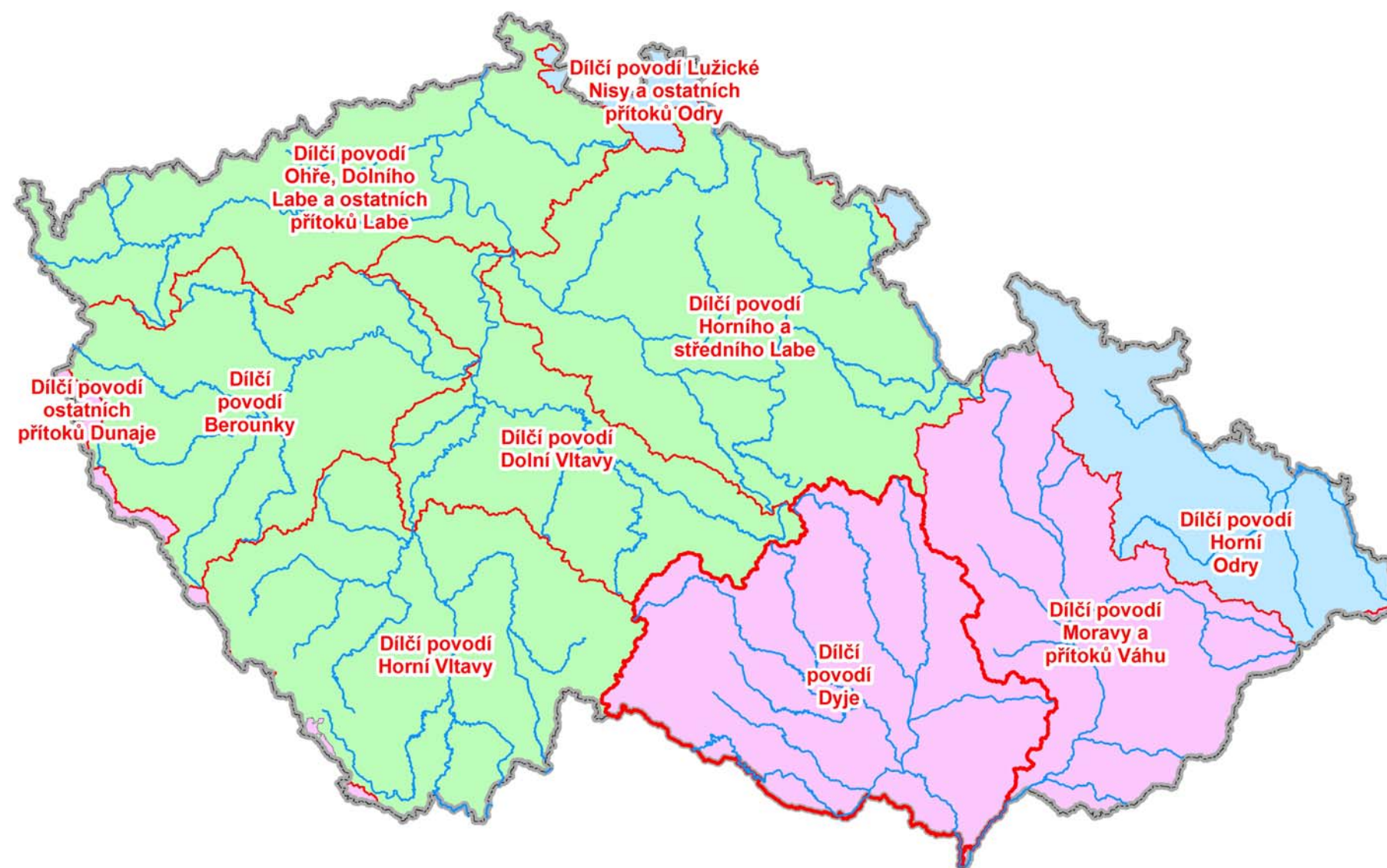
Rozdělení dílčích povodí v ČR (Příloha 2)

Název dílčího povodí	Plocha dílčího povodí [km ²]	Podíl dílčího povodí na ploše ČR [%]
Dílčí povodí Horního a středního Labe	13 473,1	17,1
Dílčí povodí Lužické Nisy a ostatních přítoků Odry	1 018,5	1,3
Dílčí povodí Moravy a přítoků Váhu	9 994,4	12,7
Dílčí povodí Dyje	11 162,7	14,2
Dílčí povodí Horní Odry	6 230,0	7,9
Dílčí povodí Ohře, Dolního Labe a ostatních přítoků Labe	9 391,9	11,9
Dílčí povodí Horní Vltavy	10 988,4	13,9
Dílčí povodí Dolní Vltavy	7 267,0	9,2
Dílčí povodí Berounky	8 816,6	11,2
Dílčí povodí ostatních přítoků Dunaje	524,1	0,7

Celková plocha mezinárodní oblasti povodí Dunaje je 807 827 km², z čehož dílčí povodí Dyje v ČR zaujímá 11 162,7 km², což je jen 1,4 % z celkové plochy (Příloha 3).



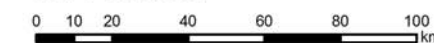
Příloha 2 Vztah dílčího povodí Dyje k národním povodím ČR



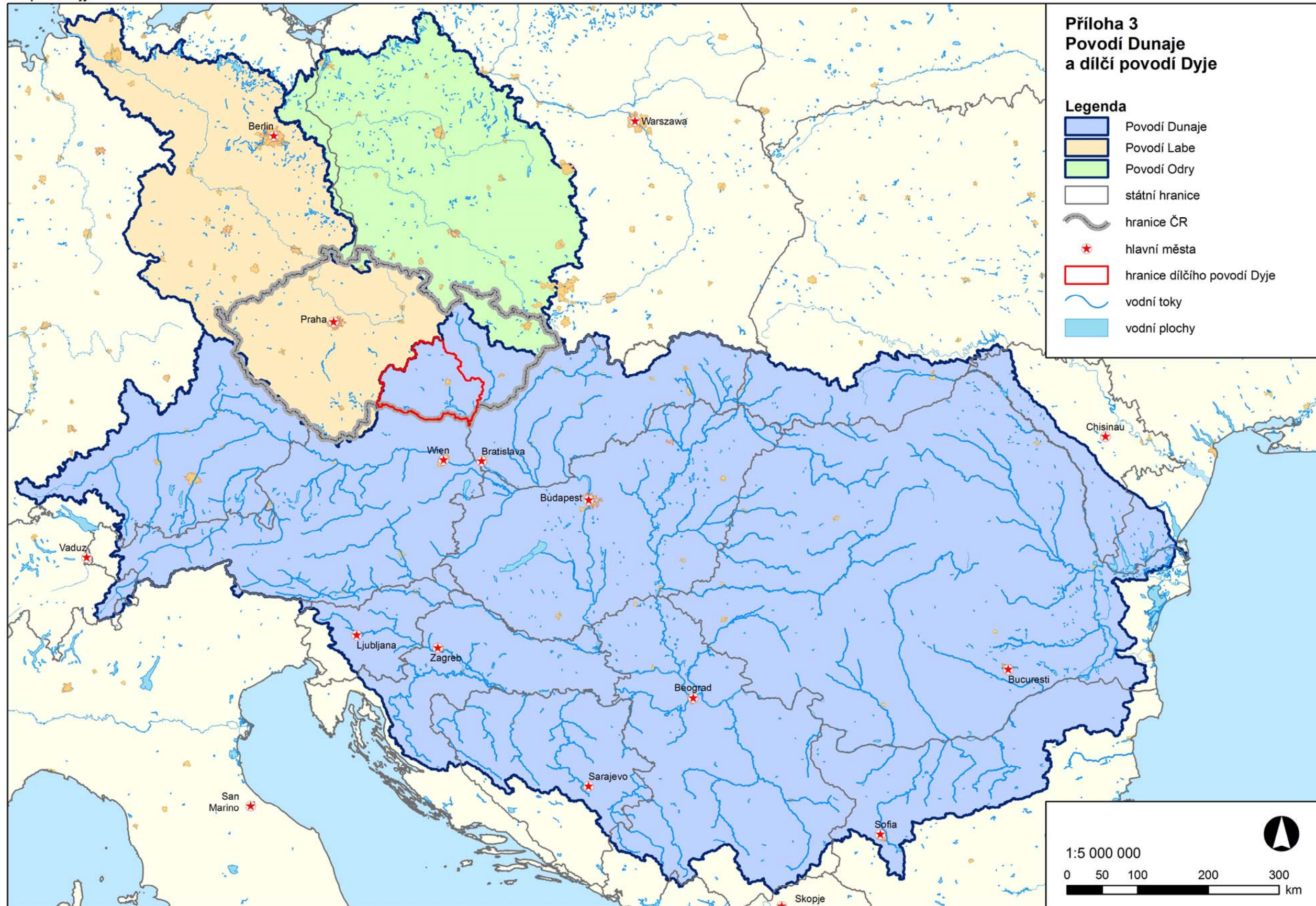
Legenda

- hranice ČR
- hranice dílčího povodí
- vodní toky
- národní povodí ČR**
 - povodí Labe
 - povodí Odry
 - povodí Dunaje

1:1 750 000



Zpracoval PÖYRY Environment a.s. z podkladů Povodí Moravy s.p.,
VÚV T.G.M., v.v.i. a ARCDATA PRAHA s.r.o.



Zpracoval PÖYRY Environment a.s. z podkladů
Povodí Moravy, s. p., a VÚV T.G.M. v.v.i.